

I-BEAM

Jean-Marie Massaud

SEDUTE 234

Collezione composta da tavoli bassi-panche e una chaise longue, realizzati incollando insieme tre lastre di cristallo fumè o trasparente extralight (la chaise longue è solo fumè), in modo tale da assumere l'aspetto di una putrella.

Il piano-seduta e la base sono in cristallo temperato mm.12, mentre il supporto verticale è in cristallo stratificato.

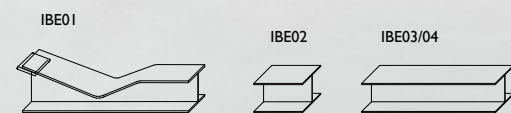
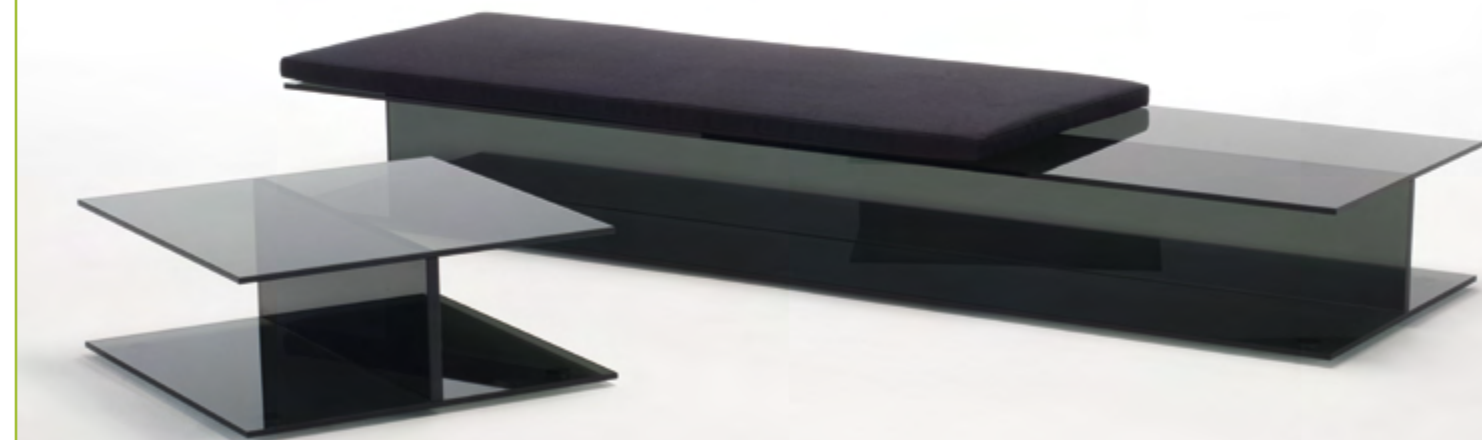
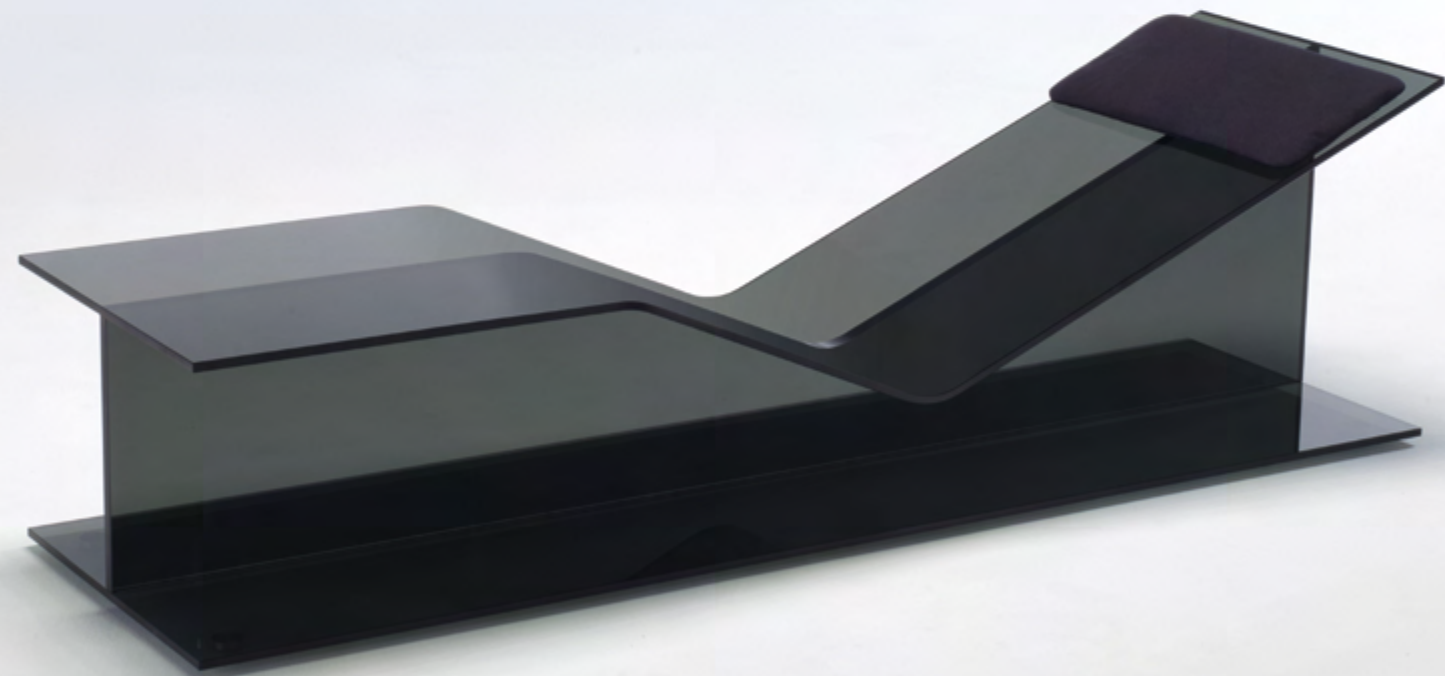
La chaise longue ha la seduta in cristallo curvato, sostenuta da un elemento verticale sagomato. Nonostante la giunzione dei cristalli sia molto esigua e lineare, l'impiego di incollaggi strutturali ad alta resistenza permette di utilizzare questi elementi come sedute. La collezione è completata da cuscini sfoderabili in tessuto di colore nero.

Collections composed of low tables-benches and a chaise longue, obtained by gluing together three slabs of smoked glass or transparent extralight glass (the chaise longue is only in smoked glass), so that they look like a joist.

The top-seat and the base are in 12 mm thick tempered glass, whereas the vertical support is in laminated glass.

The chaise longue has the seat in curved glass, supported by a vertical shaped element. Although the glass junction is very little and linear, the adoption of high resistant structural gluing enables the use of these elements as seats.

The collection is completed by removable cushions in a black colour fabric.



IBE01 L189 - P54 - H54 IBE02 L60 - P60 - H29 IBE03 L200 - P60 - H29 IBE04 L140 - P60 - H29 IBE06 (cuscino/cushion) L60 - P60 IBE07 (cuscino/cushion) L140 - P60